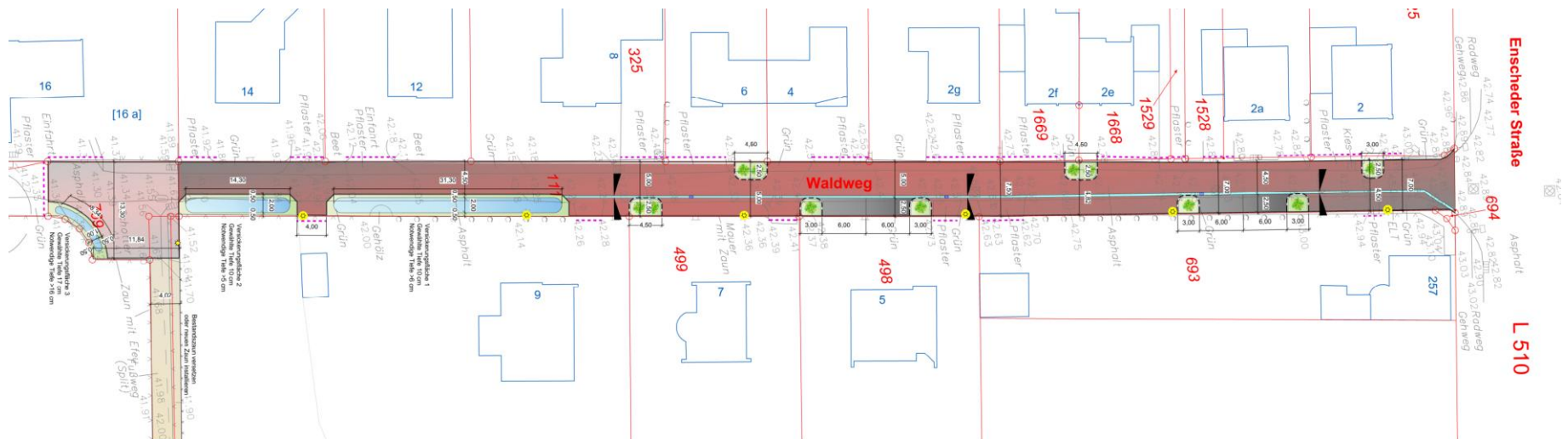




Stadt
Gronau

Straßenausbau Waldweg

Anliegerversammlung, Mittwoch 13.03.2024



Agenda

1. Begrüßung & Vorstellung
2. Grundzüge der Planung
3. Grünfläche und Bepflanzung
4. Ingenieurbauwerke
5. Abwasserbeseitigungsgesetz
6. Übersicht

1. Begrüßung & Vorstellung

Arne Jostmeier, Ingenieurbüro INGPLAN

Ralf Groß-Holtick, Stadtbaurat

André Homölle, Tiefbau, Verkehr und Stadtgrün

Sebastian Stern, Tiefbau, Verkehr und Stadtgrün (nicht Anwesend)

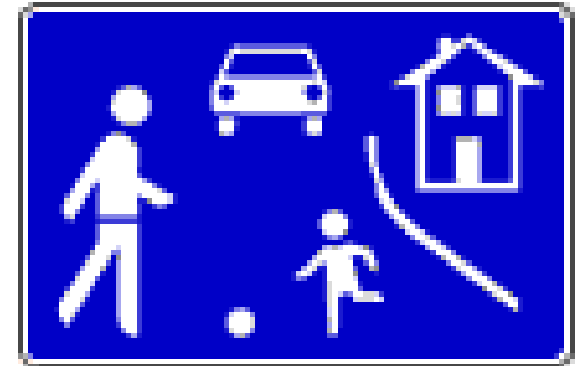
Berthold Deitermann, Allg. Bauverwaltung

Tobias Hönl, Abwasserwerk Stadt Gronau

2. Grundzüge der Planung

Verkehrsberuhigter Bereich

- Mischverkehr
- Schrittgeschwindigkeit
- Fahrzeugführende dürfen zu Fuß Gehende nicht gefährden
- Zu Fuß Gehende dürfen den Fahrverkehr nicht unnötig behindern
- Parken außerhalb der gekennzeichneten Flächen unzulässig

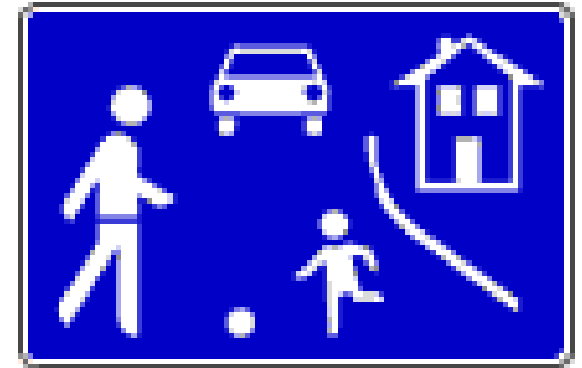


Verkehrszeichen 325

2. Grundzüge der Planung

Verkehrsberuhigter Bereich

- Straßen haben überwiegend Aufenthalts- und Erschließungsfunktion
- Gestaltung vermittelt den Eindruck, dass
 - die Aufenthaltsfunktion überwiegt
 - der Fahrzeugverkehr eine untergeordnete Bedeutung hat

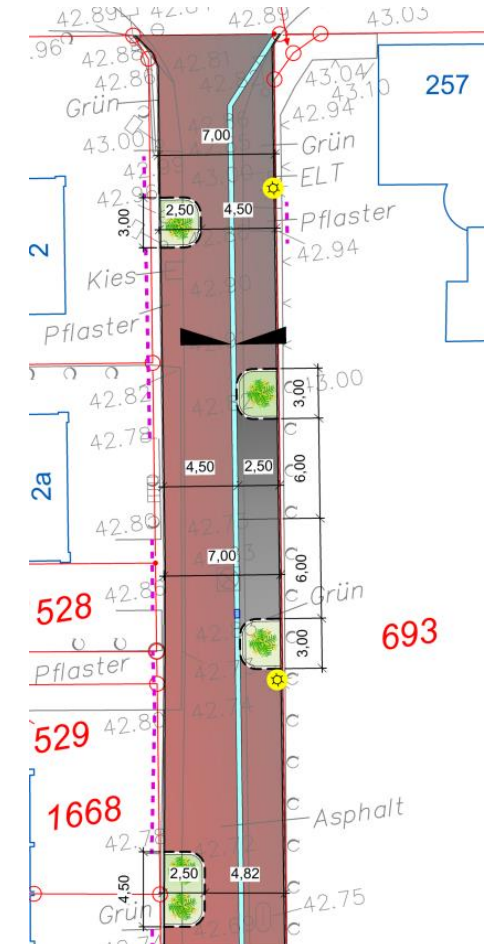


Verkehrszeichen 325

2. Grundzüge der Planung

Engstellen - Verkehrsberuhigung

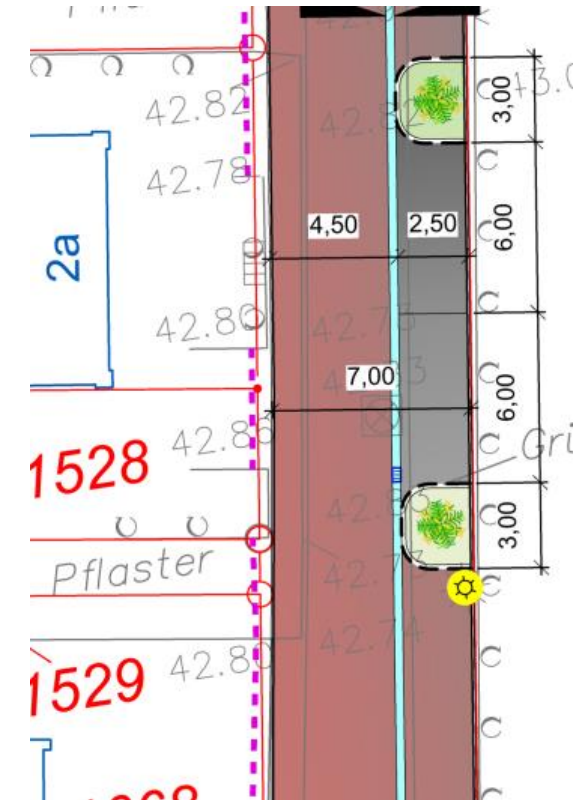
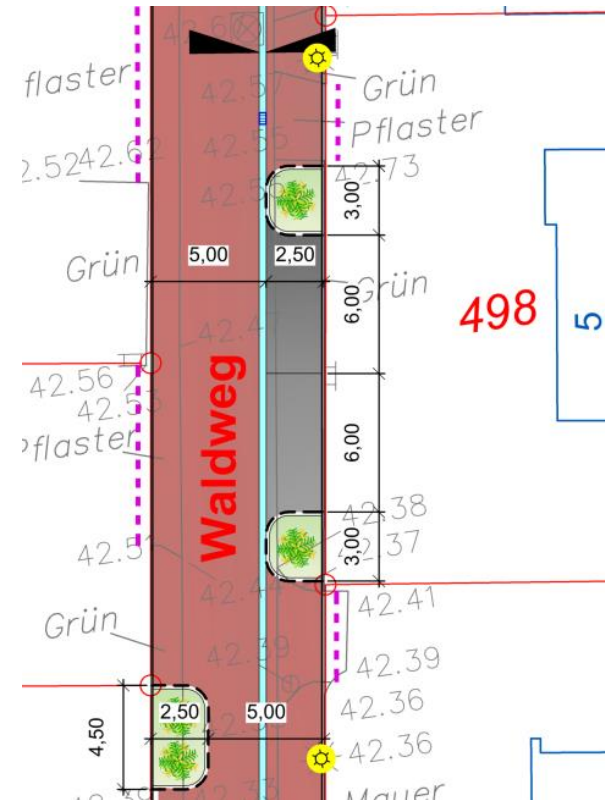
- Stellenweise Verengung der Fahrbahn auf 4,50 m
 - Alternierend angeordnete Grünstandorte
- Verkehrsberuhigung
- Vermeidung von „Raserverkehr“



2. Grundzüge der Planung

Stellplätze

- Insgesamt 4 Stellplätze im Straßenraum
- Längsstellplätze
- Farblich abgegrenzt
- Gesichert durch Grünbeete



2. Grundzüge der Planung

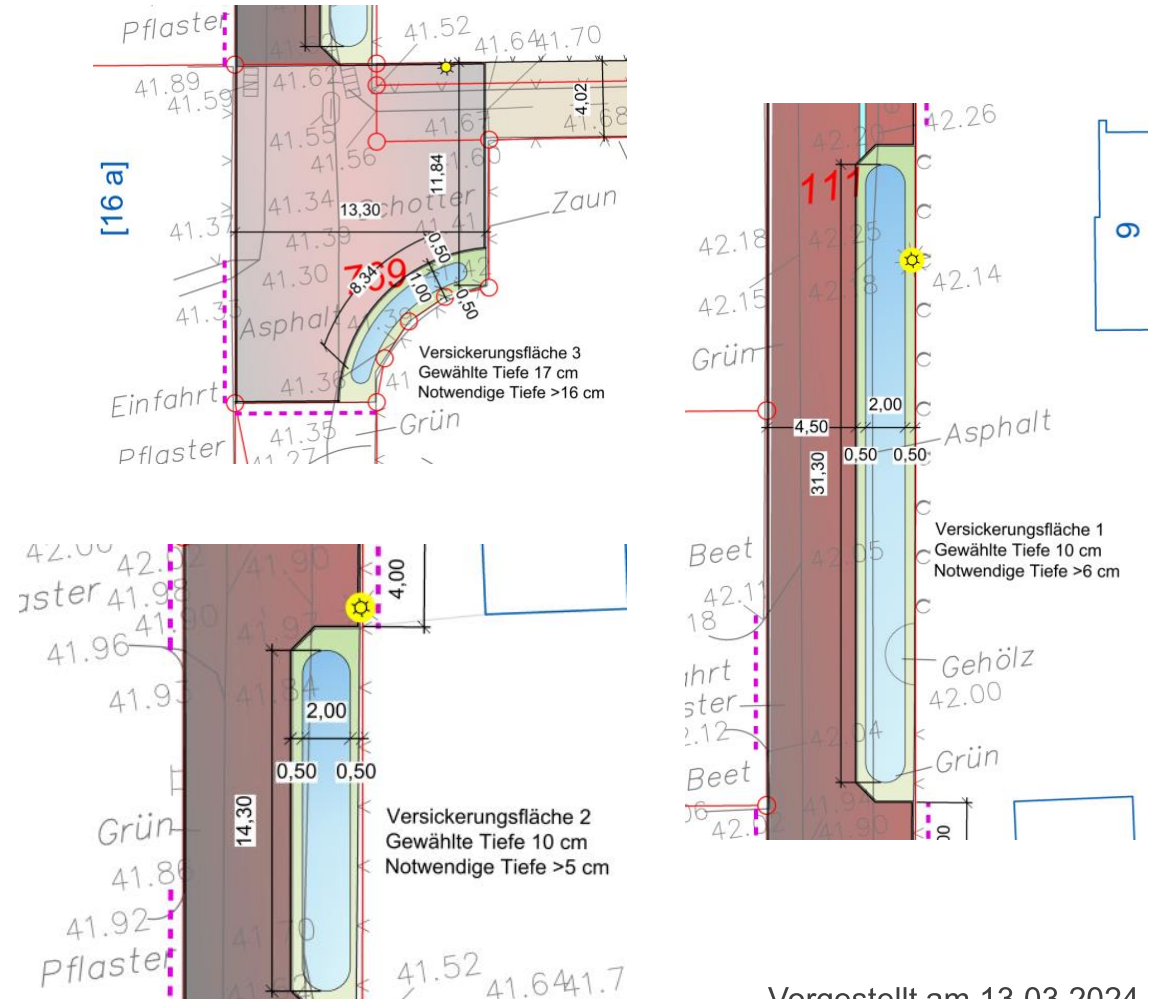
Oberflächenmaterial

- Rechteckpflaster 20 cm x 10 cm rot/schwarz nuanciert
- 3-reihige Rinne rot/schwarz nuanciert
- Stellplätze 20 cm x 10 cm anthrazit
- Wendehammer versickerungsfähiges Pflaster



2. Grundzüge der Planung Straßenentwässerung

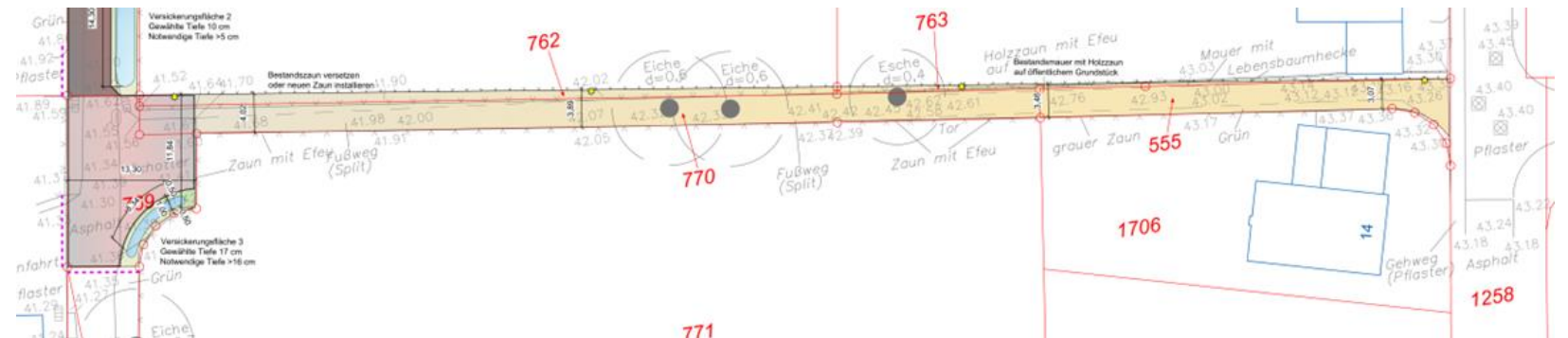
- Über Rinnen und Straßenabläufe
- Oberflächlich in Versickerungsmulden
- Wendehammer versickerungsfähiges Pflaster



2. Grundzüge der Planung

Fußweg zum Grüner Weg

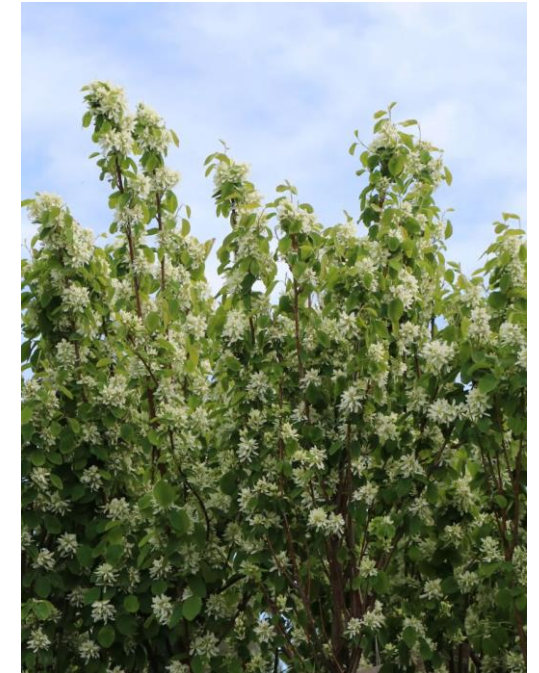
- Gemeinsamer Geh- und Radweg
- Wassergebundene Wegedecke
- Breite zwischen 3,00 und 4,00 m



3. Bepflanzung

Büsche & Bodendecker

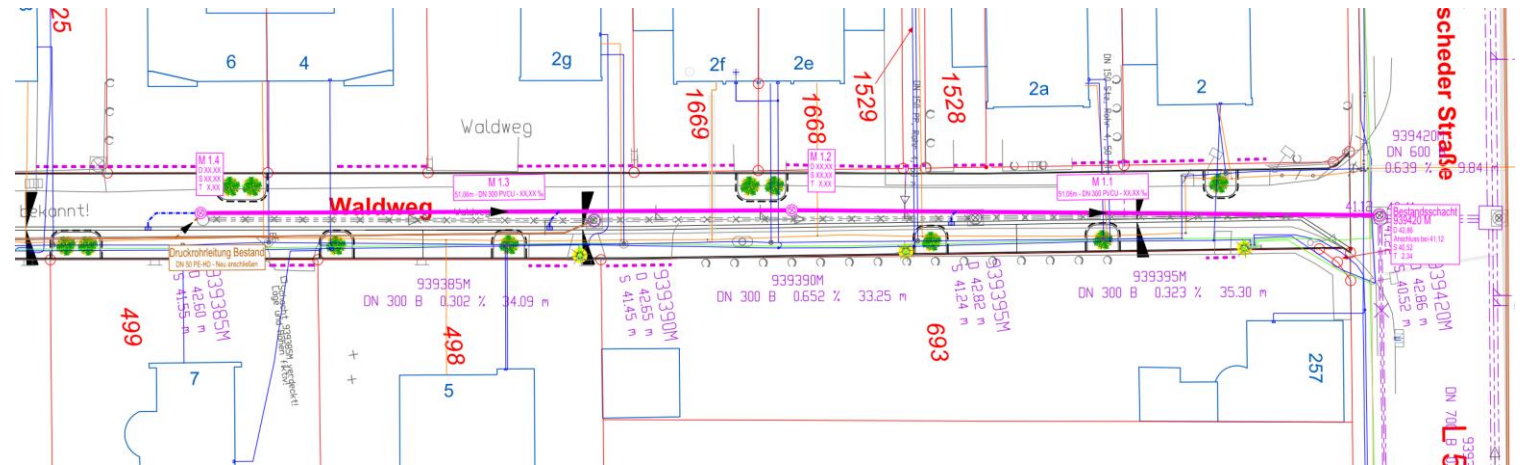
- Säulen Felsenbirne
„Obelisk“
- Heckenmyrthe
„Maigrün“
- Rasenflächen



4. Ingenieurbauwerke

- Erneuerung des Mischwasserkanals inkl. Schachtbauwerke
- Länge Mischwasserkanal insgesamt 102 m
- Anschluss der SW-Druckrohrleitung an die Haltung M1.3 oder Schacht M1.4
- Hausanschlüsse bleiben unverändert werden neu angeschlossen

Abwasserwerk der Stadt Gronau
Tobias Hönl
02562 / 717 904
T.Hoenl@stadtwerke-gronau.de



5. §7 Abs. 5 Abwasserbeseitigungssatzung

„Eine Einleitung von Abwasser in die öffentliche Abwasseranlage auf anderen Wegen als über die Anschlussleitung eines Grundstückes darf nur mit Einwilligung der Stadt Gronau erfolgen.“

- Vermeidung der Überlastung von Straßenentwässerungsanlagen
- Kein oberflächiger Abfluss Richtung Straße erlaubt
- Höhensituation prüfen, ggf. Entwässerungsrinnen vorsehen



5. §7 Abs. 5 Abwasserbeseitigungssatzung

Die Ableitung des anfallenden Niederschlagswassers auf den privaten Grundstücken darf nur über die Grundstücksanschlussleitung und nicht oberflächlich erfolgen, da die Straßenabläufe für die zusätzliche private Fläche nicht ausgelegt sind.

Ein Straßenablauf ist für max. 400m² befestigte Fläche ausgelegt → Beispiel: ca. 350m²

Das anfallende Niederschlagswasser der privaten Flächen wird oberflächlich auf die öffentliche Fläche geleitet und überlastet so den vorhandenen Straßenablauf.



6. Zeitplan

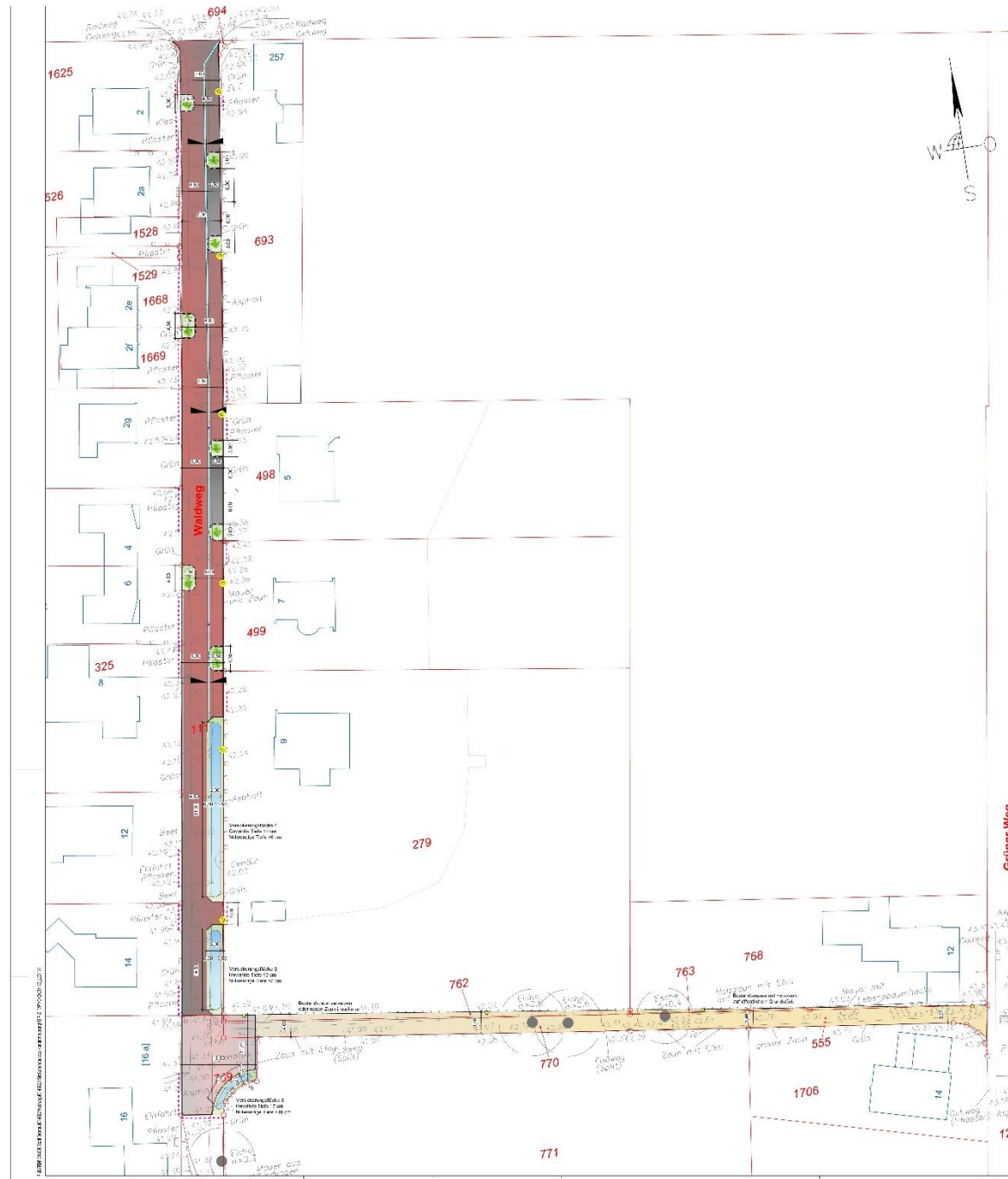
- Planbeschluss → 16.04.2024
- Ausschreibung → ca. Juni 2024
- Vergabe Bauleistung → ca. Juli 2024

- Baubeginn → Ende Aug./Anfang Sept.
- Bauzeit → 4-6 Monate
- Fertigstellung → Mitte/Ende 1. Quartal 2025



*Während der gesamten Bauphase wird die
Zuwegung zu den privaten Grundstücken gewährleistet!*

5. Übersicht





Stadt
Gronau

**Vielen Dank für Ihre
Aufmerksamkeit!**