

Anlieger-Informationsveranstaltung

„Hydraulische Ertüchtigung Hauptsammler Süd-Ost, Gronau“ Kanalbau- und Straßenbauarbeiten in Ochtruper Straße

hier: Bauabschnitt Gildehauser Straße bis Bahnübergang

ARGE „HS Süd-Ost“

LINDSCHULTE Ingenieurgesellschaft mbH, Münster

LINDSCHULTE Ingenieurgesellschaft mbH, Nordhorn

Inhalt

- Bürovorstellung
- Überblick Gesamtmaßnahme
- Überblick Bauabschnitt 2 (BA2)
- Terminplan

Bürovorstellung



Stammhaus: Nordhorn

- Düsseldorf
- Erfurt
- Hannover
- Koblenz
- Krefeld
- Lingen
- Meppen
- Münster
- Oldenburg
- Wiesbaden

Bürovorstellung



ARCHITEKTUR + HOCHBAU



BODENMECHANIK + GEOTECHNIK



ENERGIE + NETZE



GEBÄUDETECHNIK + TGA



GUTACHTEN + PRÜFUNGEN



INDUSTRIAL ENGINEERING



INFRASTRUKTUR + INGENIEURBAU

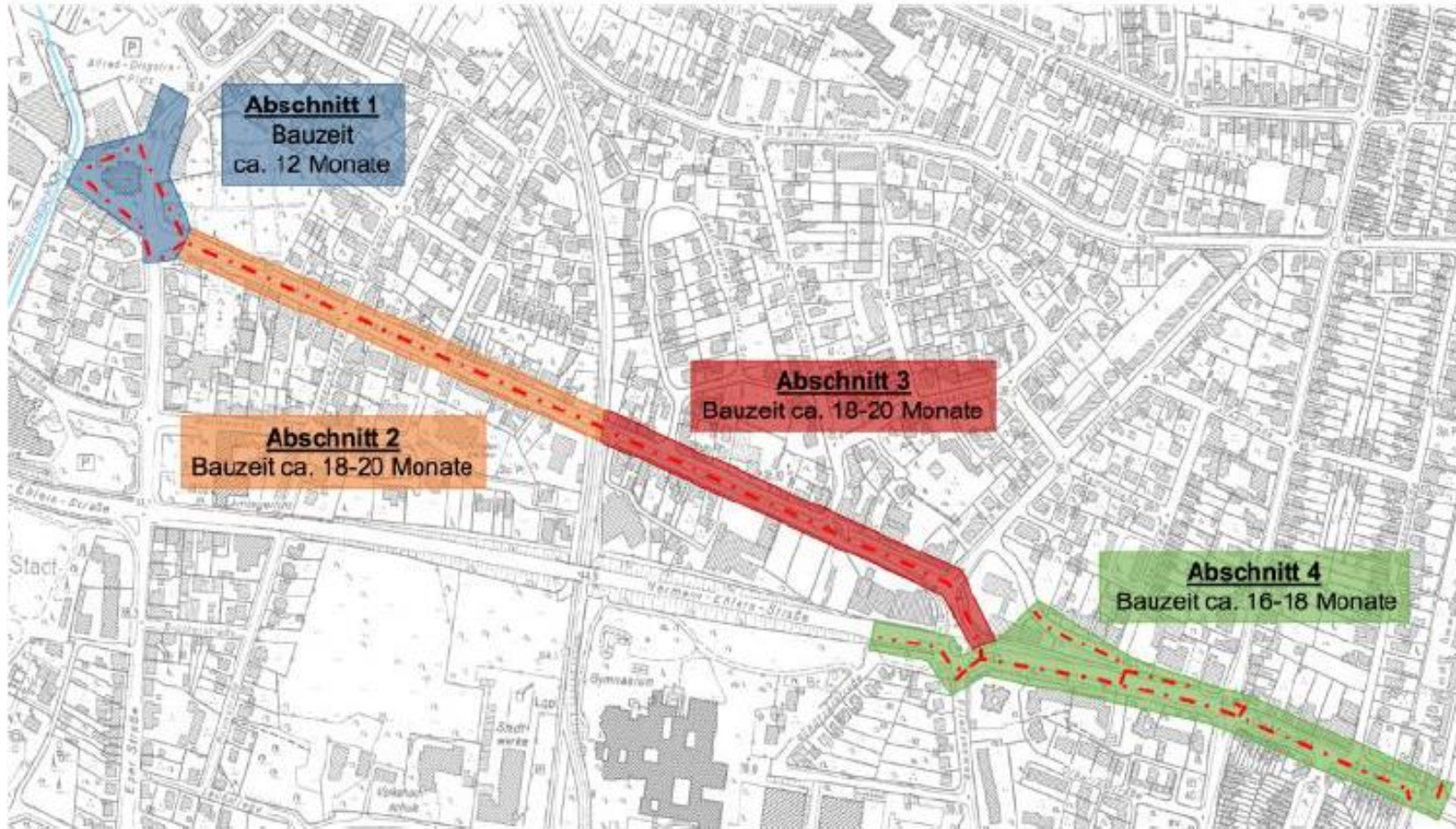


VERMESSUNG + GEOINFORMATIK



WASSER + UMWELT

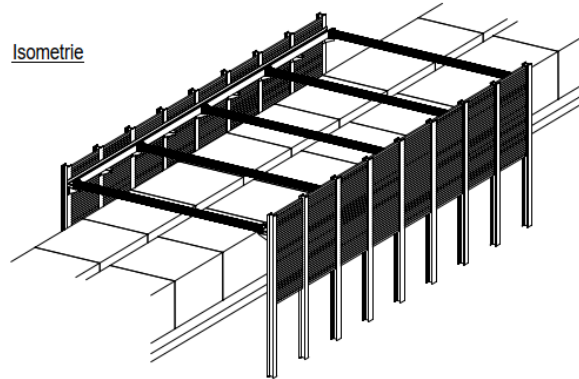
Überblick Gesamtmaßnahme



- 4 Bauabschnitte
- BA 1: (Knotenpunkt Ochtruper Str.- Eper Str. – Gildehauser Str. mit Kirchengrundstück)
- BA 2: Ochtruper Straße bis Bahnübergang
- BA 3: Bahnübergang bis KV Ochtruper Straße
- BA 4: KV bis Herbertstraße

„Hydraulische Ertüchtigung Hauptsammler Süd-Ost in Gronau“

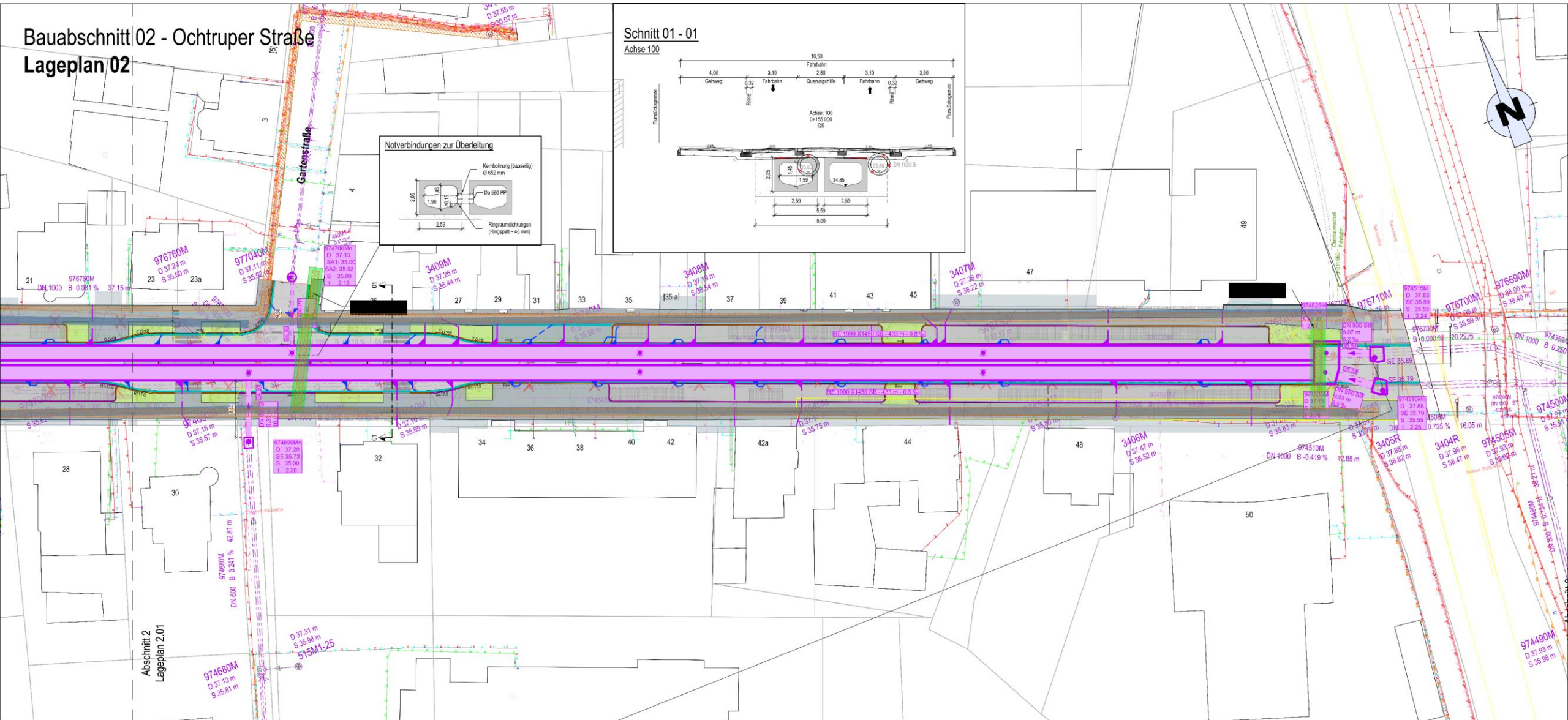
Überblick Gesamtmaßnahme - Bautechnik



Bauabschnitt 2 – Kanalbau

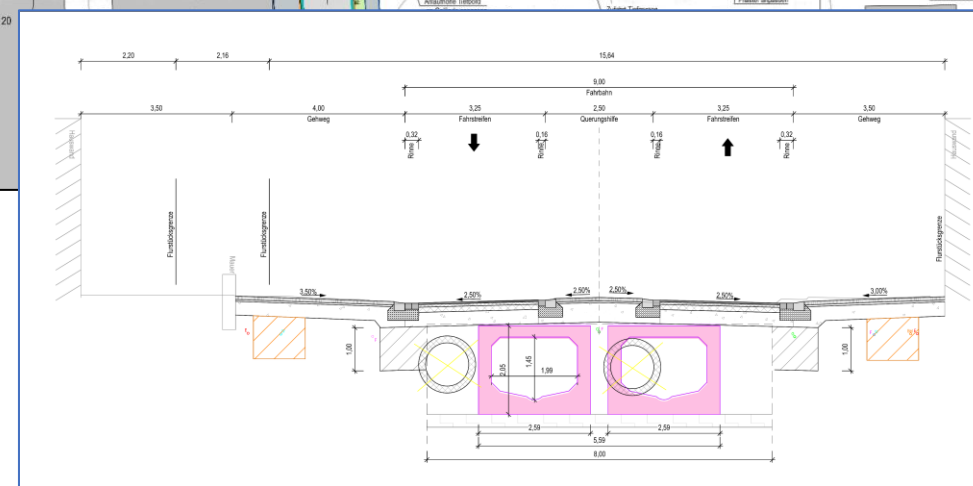


Bauabschnitt 2 – Kanalbau

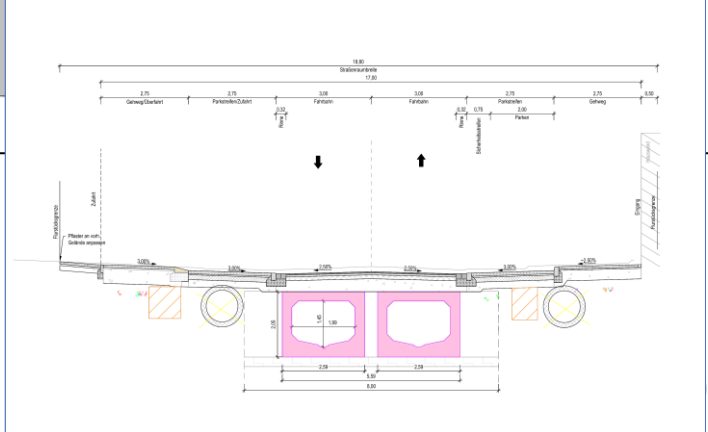
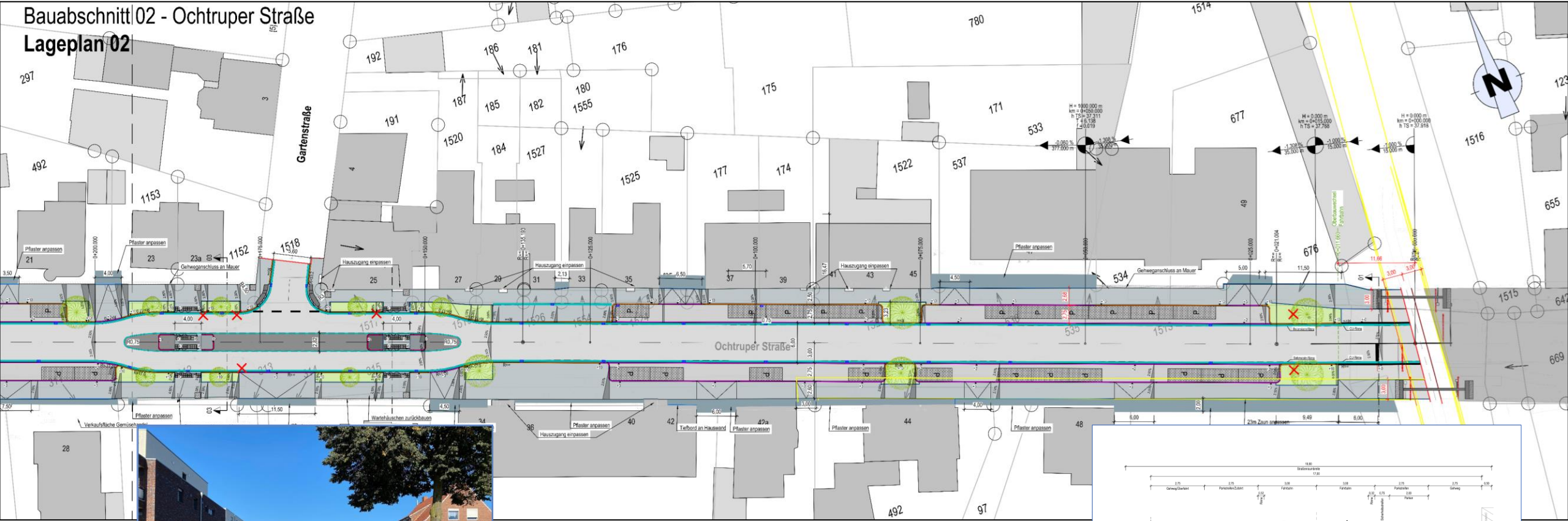


Bauabschnitt 2 – Straßenbau

Bauabschnitt 02 – Ochtruper Straße
Lageplan 01



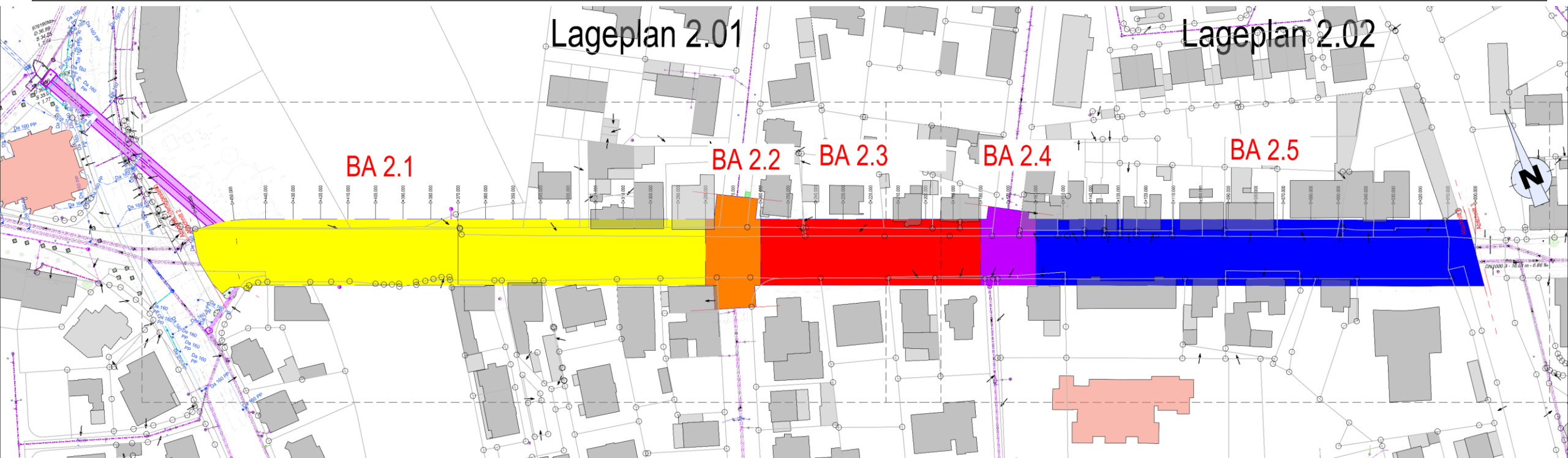
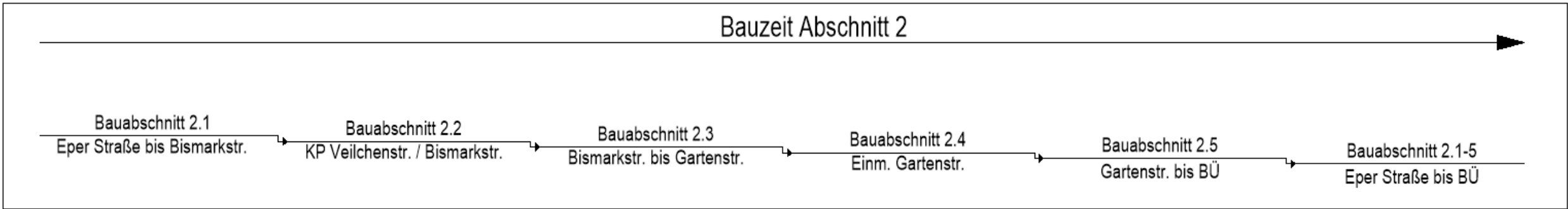
Bauabschnitt 2 – Straßenbau



Bauabschnitt 2 – Straßenbau

- Optimierte Querschnittsgestaltung (Baulast Stadt Gronau)
- Steigerung der Verkehrssicherheit
 - Geschwindigkeitsdämpfende Straßengestaltung mittels Fahrbahnteilern
 - Reduzierung von Konfliktstellen
 - Förderung des Radverkehrs
 - klare und durchgängige Radverkehrsführung auf der Straße (Mischverkehr)
 - ausreichend Breite Parkstände mit Sicherheitstrennstreifen zur Vermeidung von sog. „Dooring“
- Förderung Fußverkehr/Aufenthaltsqualität
 - Ausreichend breite Gehwegflächen
 - Steigerung der Barrierefreiheit
 - Optimierung der Querungsstellen mittels Querungshilfe

Bauabschnitt 2 – Geplanter Ablauf



Bauabschnitt 2 – Geplanter Ablauf



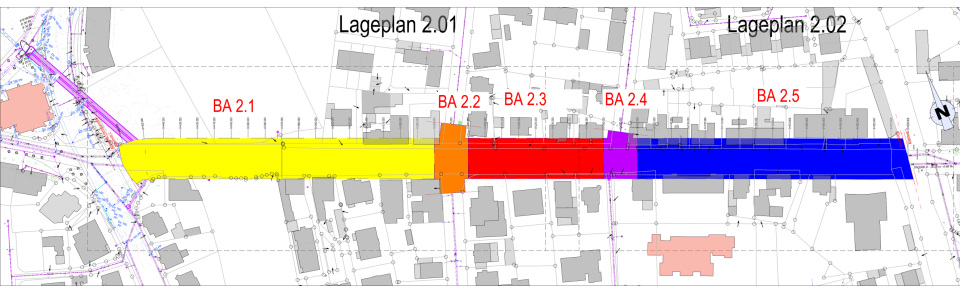
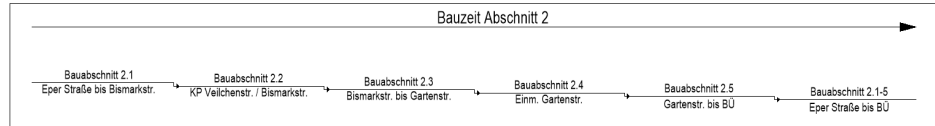
Bauphasen

0. VORAB - Versorgungsleitungen SWG
1. Kanalbauarbeiten - stetig fortlaufend – (auffüllen bis Tragschicht)
2. Südliche Nebenanlagen – abschnittsweise - (Gehweg, Parkplätze inkl. Bord und Rinne)
3. nördliche Nebenanlagen – abschnittsweise - (Gehweg, Parkplätze inkl. Bord und Rinne)
4. Straßenoberbau bis Asphalttragschicht – abschnittsweise –
5. Deckschicht und Restarbeiten – über alle Abschnitte -

Bauabschnitt 2 – Geplanter Ablauf

- Anfahrbarkeit von Anliegern und Gewerbetreibenden bleibt kontinuierlich gesichert
- Durchlässigkeit für Radfahrende und Zufußgehende bleibt aufrecht erhalten
- Anfahrbarkeit durch die Feuerwehr/Krankenwagen wird gesichert
- Versorgung und Erneuerung des Versorgungsnetzes wird durch vorgezogene Arbeiten der SWG gesichert
- Abfall-/ Müllabfuhr bleibt unverändert: Tonnen raus > Baufirma kümmert sich um den An-/ Rücktransport der Abfalltonnen

Terminplan



- Geplante Bauzeit Kanal-/ Straßenbau:
rd. 18-20 Monate
- Vorlaufend Stadtwerke Gronau mit Versorgungsleitungen
voraussichtlich Januar bis September 2025
- Bauzeit MW-Rahmenprofile einschl. Schachtbauwerke und Hausanschlüssen sowie Rückbau Bestandskanäle:
voraussichtlich Frühjahr 2025 bis Herbst 2026
- Abschnittsweise Wiederherstellung der Oberflächen Ochtruper Straße nach Kanalarbeiten BA 2.1 bis 2.5:
voraussichtliche Fertigstellung Ende 2026



Vielen Dank für Ihre Aufmerksamkeit!